

# Quelle des Zorns

## Aussengelände des Hauses der Magier

### Übersicht





Quelle des Zorns - Aussengelände des Hauses der Magier



Damit die Karte 1:1 ausdruckt im Druckfenster von Acrobat Reader die Seitenanpassung auf „Keine“ stellen!



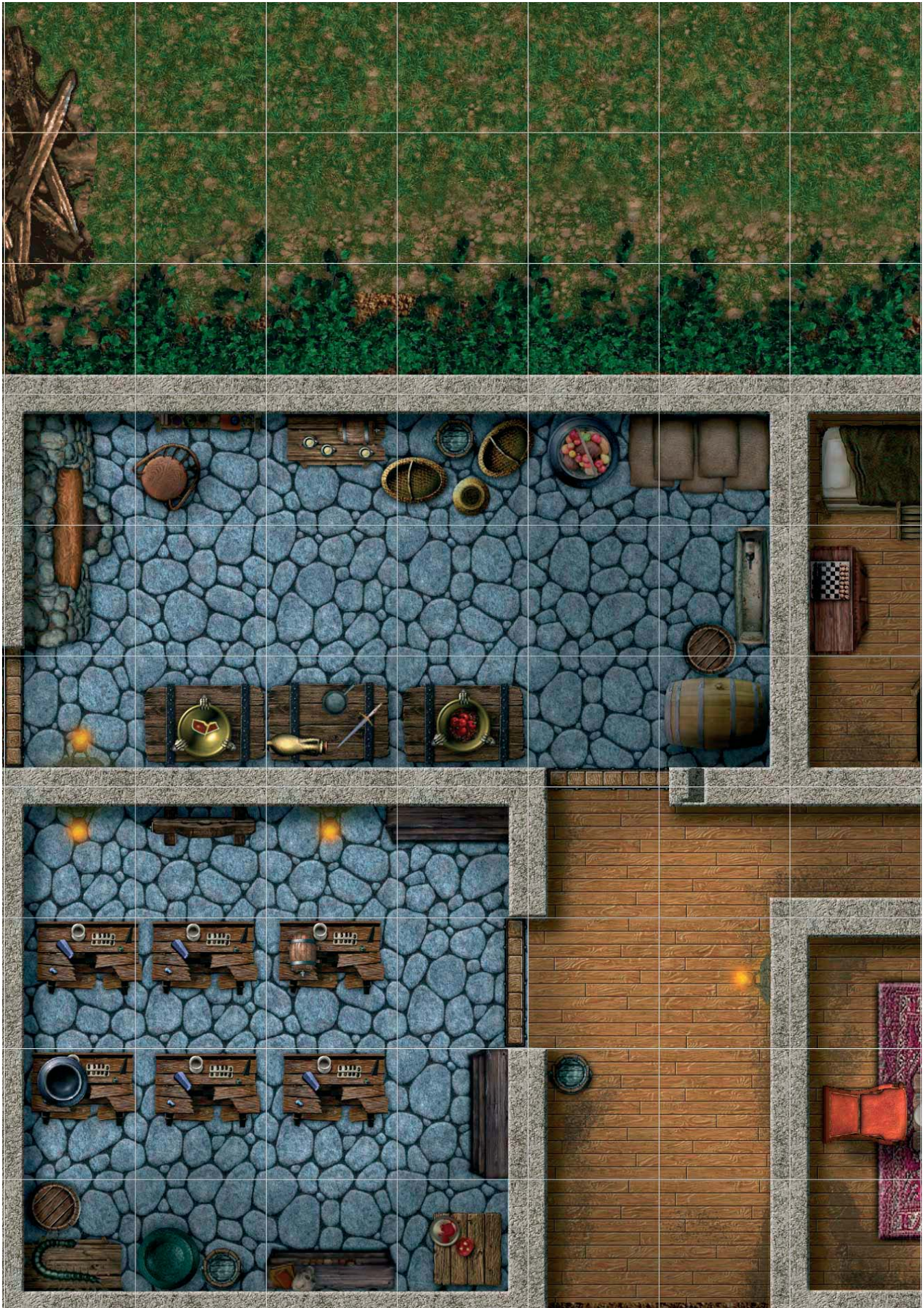
## Quelle des Zorns - Aussengelände des Hauses der Magier



Damit die Karte 1:1 ausdruckt im Druckfenster von Acrobat Reader die Seitenanpassung auf „Keine“ stellen!



Quelle des Zorns - Aussengelände des Hauses der Magier



Damit die Karte 1:1 ausdruckt im Druckfenster von Acrobat Reader die Seitenanpassung auf „Keine“ stellen!



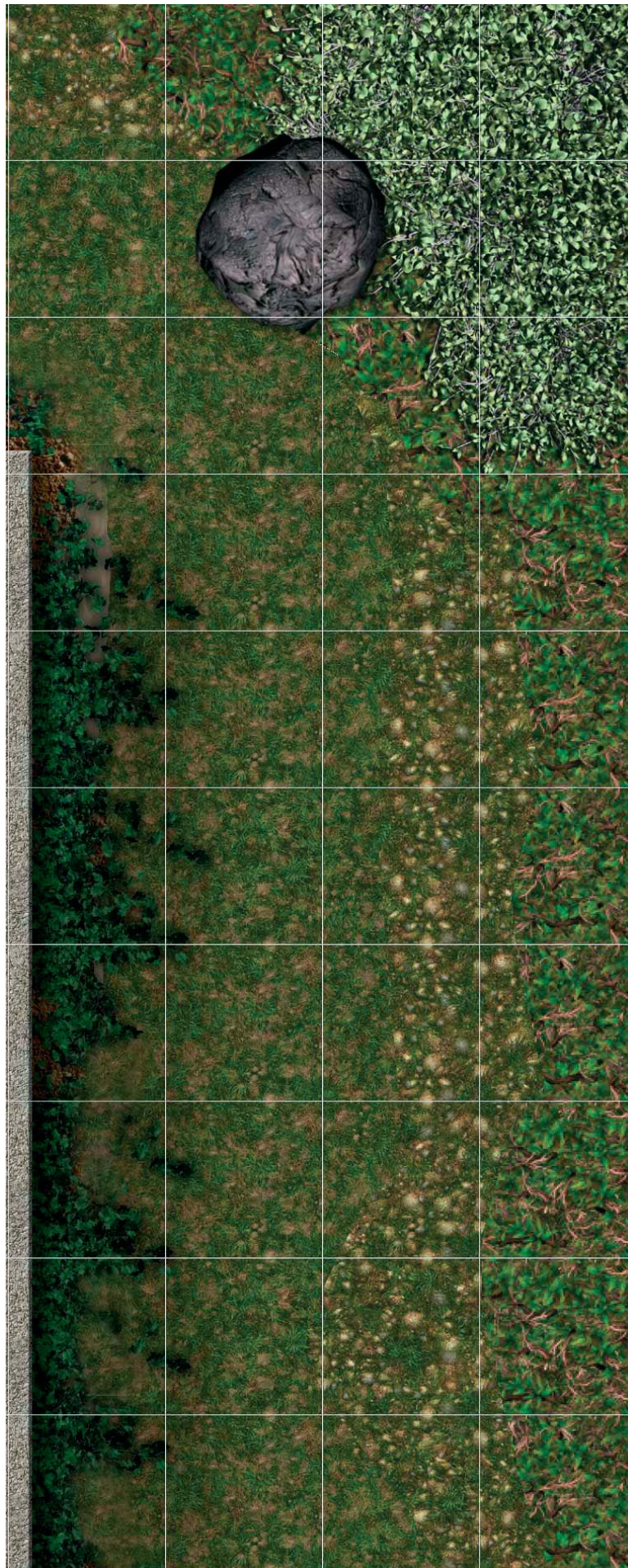
Quelle des Zorns - Aussengelände des Hauses der Magier



Damit die Karte 1:1 ausdruckt im Druckfenster von Acrobat Reader die Seitenanpassung auf „Keine“ stellen!



## Quelle des Zorns - Aussengelände des Hauses der Magier



Damit die Karte 1:1 ausdruckt im Druckfenster von Acrobat Reader die Seitenanpassung auf „Keine“ stellen!



## Quelle des Zorns - Aussengelände des Hauses der Magier



Damit die Karte 1:1 ausdruckt im Druckfenster von Acrobat Reader die Seitenanpassung auf „Keine“ stellen!



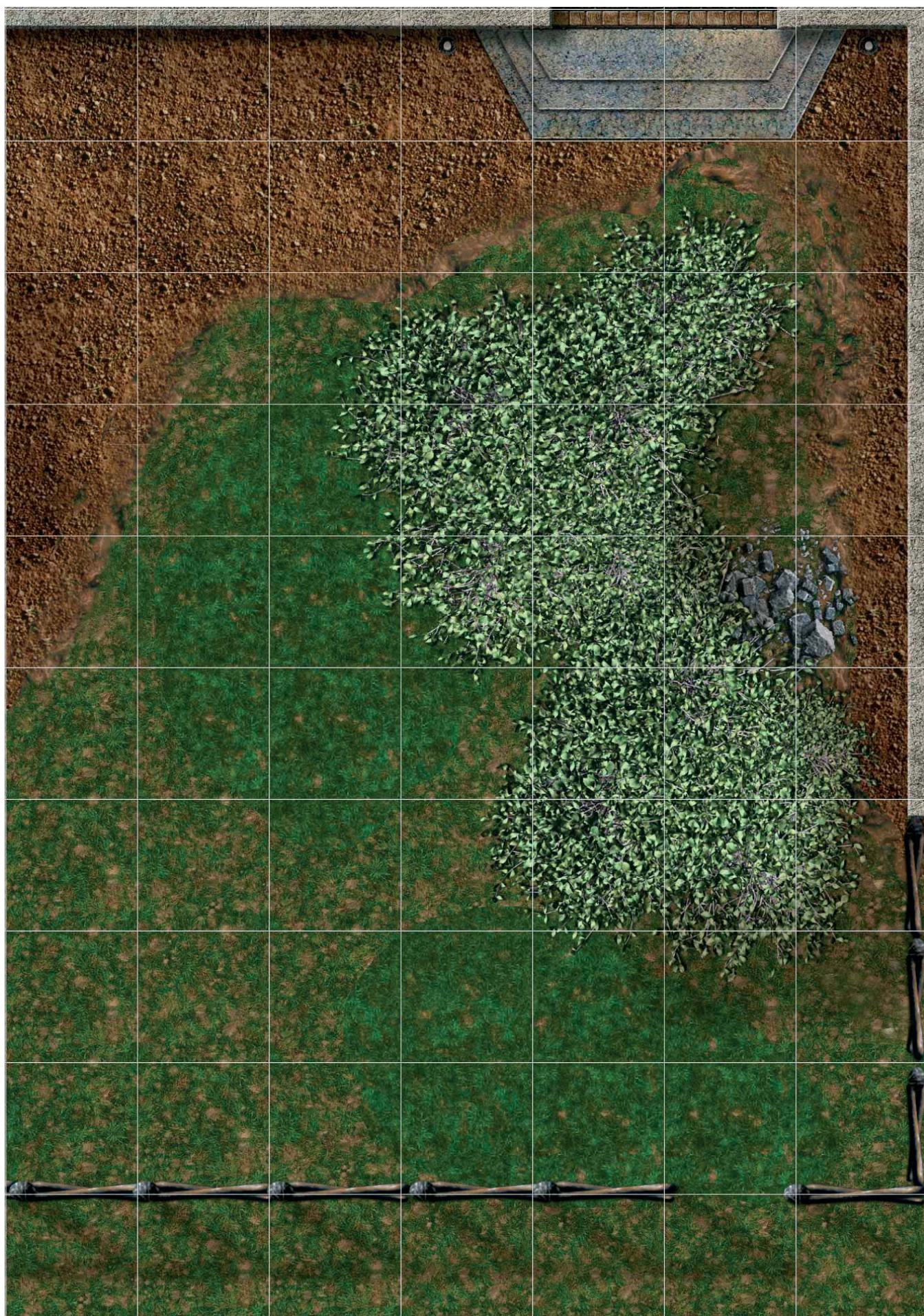
## Quelle des Zorns - Aussengelände des Hauses der Magier



Damit die Karte 1:1 ausdruckt im Druckfenster von Acrobat Reader die Seitenanpassung auf „Keine“ stellen!



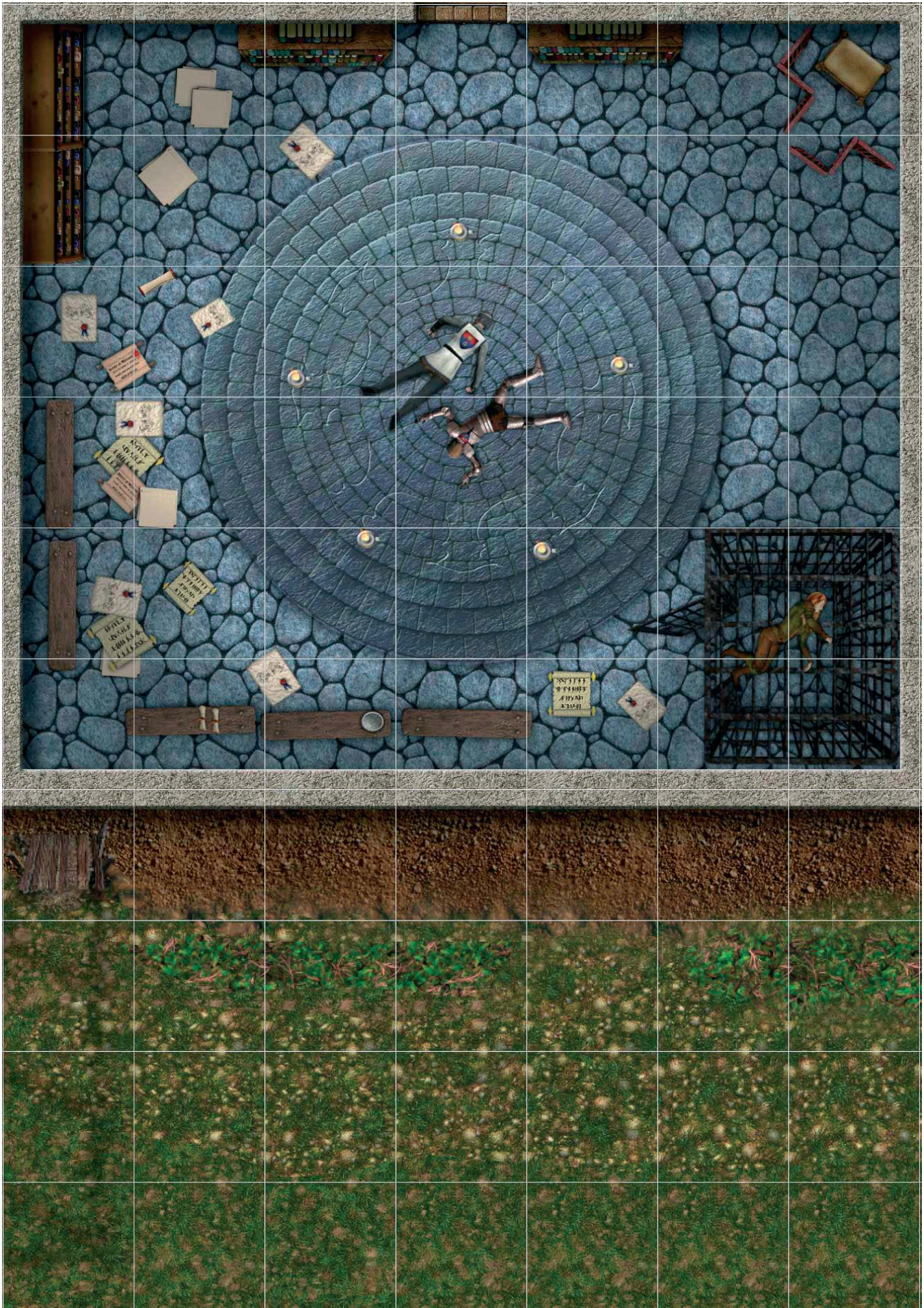
## Quelle des Zorns - Aussengelände des Hauses der Magier



Damit die Karte 1:1 ausdruckt im Druckfenster von Acrobat Reader die Seitenanpassung auf „Keine“ stellen!



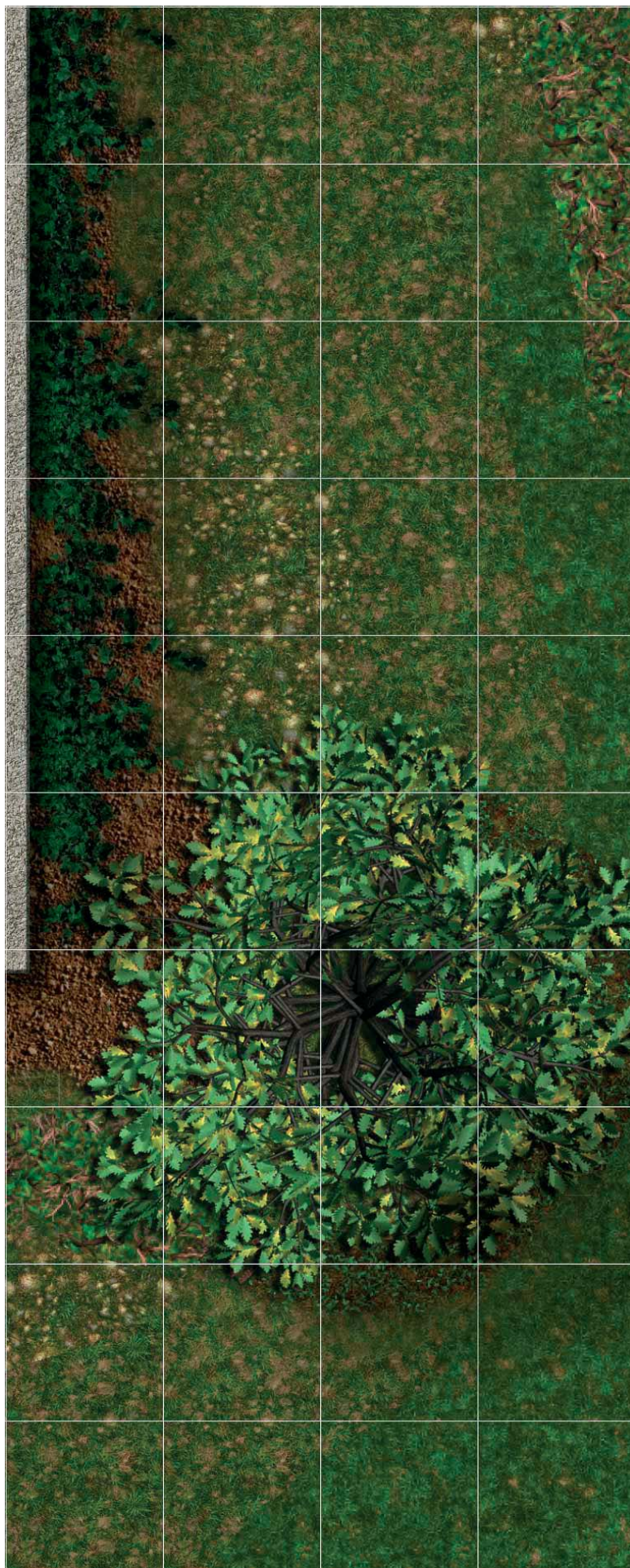
Quelle des Zorns - Aussengelände des Hauses der Magier



Damit die Karte 1:1 ausdruckt im Druckfenster von Acrobat Reader die Seitenanpassung auf „Keine“ stellen!



## Quelle des Zorns - Aussengelände des Hauses der Magier



Damit die Karte 1:1 ausdruckt im Druckfenster von Acrobat Reader die Seitenanpassung auf „Keine“ stellen!





# Stall

Diese Abdeckteile können auf der ausgelegten Karte dazu benutzt werden noch nicht erkundete Räume zu verdecken.



# Haus Westteil

Diese Abdeckteile können auf der ausgelegten Karte dazu benutzt werden noch nicht erkundete Räume zu verdecken.



# Haus Ostteil

Diese Abdeckteile können auf der ausgelegten Karte dazu benutzt werden noch nicht erkundete Räume zu verdecken.



# Haus Südteil

Diese Abdeckteile können auf der ausgelegten Karte dazu benutzt werden noch nicht erkundete Räume zu verdecken.